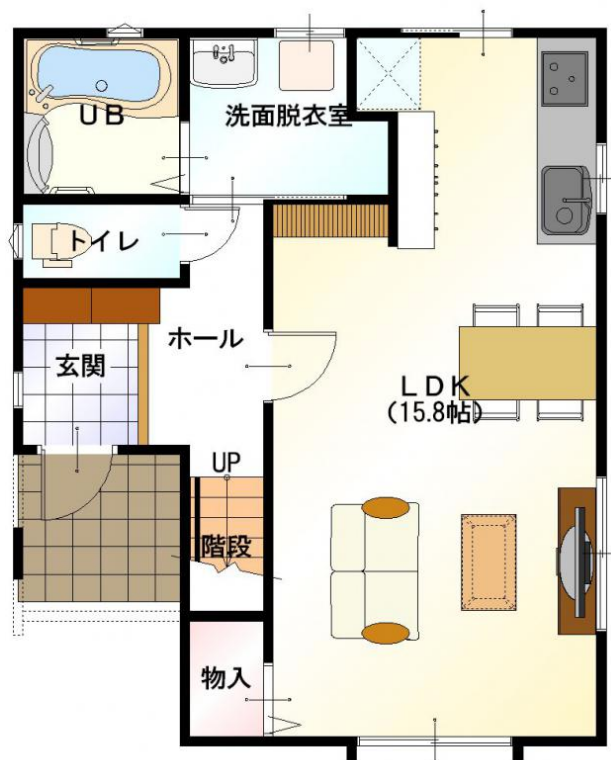


024 PLAN350 (3LDK)

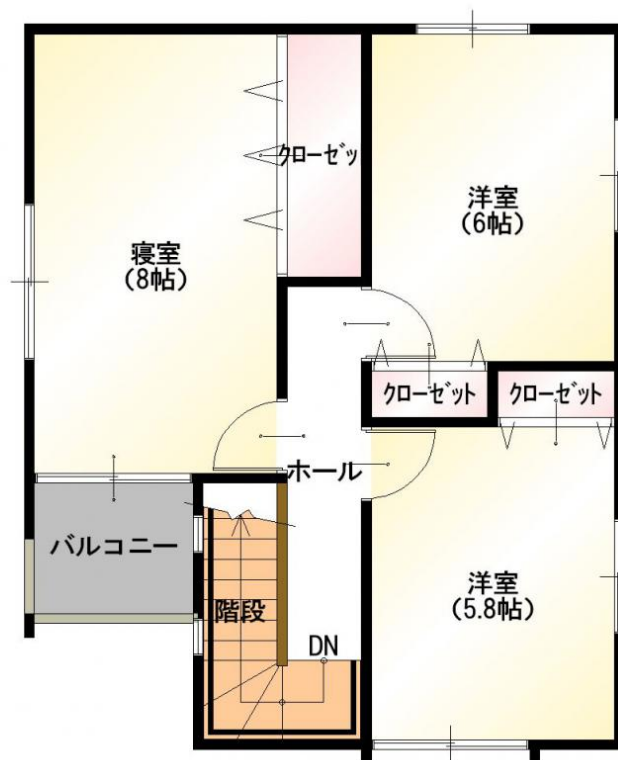
建物間口 6.37m(3.50間) / 推奨間口 東・西・南



・バルコニー1.5坪以内



1階



2階



外観イメージ

- 仕様 -

建物本体 間口	6.37m(3.50間)
建物本体 奥行	7.84m (4.31間)
推奨間口	東・西・南
1F床面積	43.47㎡ (13.15坪)
2F床面積	44.02㎡ (13.32坪)
延床面積	87.49㎡ (26.47坪)
建築面積	43.47㎡ (13.15坪)

建物本体奥行はポーチ階段を含みます。

参考プランの為、設計段階で変更が伴う可能性があります。

住まいづくりに、新しいバリューを。

axs design

株式会社AXSデザイン 1級建築事務所 県知事13360号 建設業許可【国土交通大臣(般-20)第22774号】
 〒921-8816 石川県野々市市若松町1番5号
 TEL:0120-130333 e-mail:info@axs-inc.jp