

019 PLAN350 (4LDK)

建物間口 6.37m(3.50間) / 推奨間口 東・西・南



- ・バルコニー1.5坪以内
- ・下屋1.76坪



外観イメージ

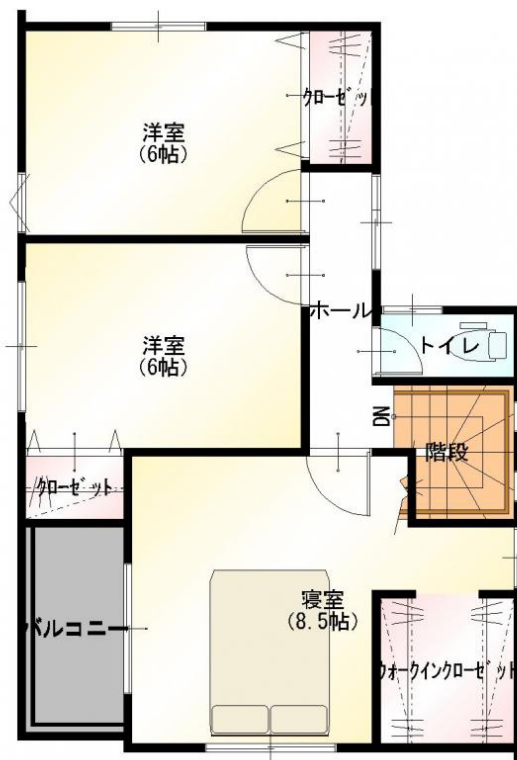
- 仕様 -

建物本体 間口	6.37m(3.50間)
建物本体 奥行	10.16m (5.59間)
推奨間口	東・西・南
1F床面積	55.48㎡ (16.78坪)
2F床面積	48.37㎡ (14.63坪)
延床面積	103.85㎡ (31.41坪)
建築面積	58.93㎡ (17.83坪)

建物本体奥行はポーチ階段を含みます。



1階



2階

参考プランの為、設計段階で変更が伴う可能性があります。

住まいづくりに、新しいバリューを。

axs design

株式会社AXSデザイン 1級建築事務所 県知事13360号 建設業許可【国土交通大臣(般-20)第22774号】
〒921-8816 石川県野々市市若松町1番5号
TEL:0120-130333 e-mail:info@axs-inc.jp