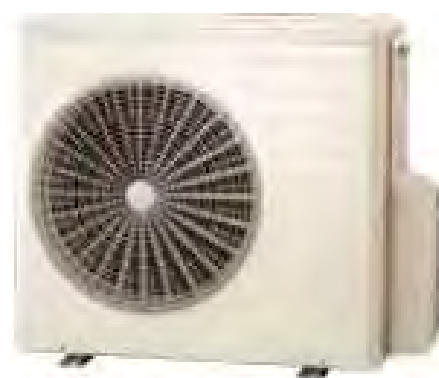


370L HHP-A376HAT
3~5人用 (インターホンリモコン付)

- 高速湯はり 追いだき 2階浴室対応 ダブル湯温設定 残り湯演算機能
- ふろ追炊き配管洗浄 スマートコントロール 大型液晶リモコン EPS保温材 汚れガードパネル



ヒートポンプユニット

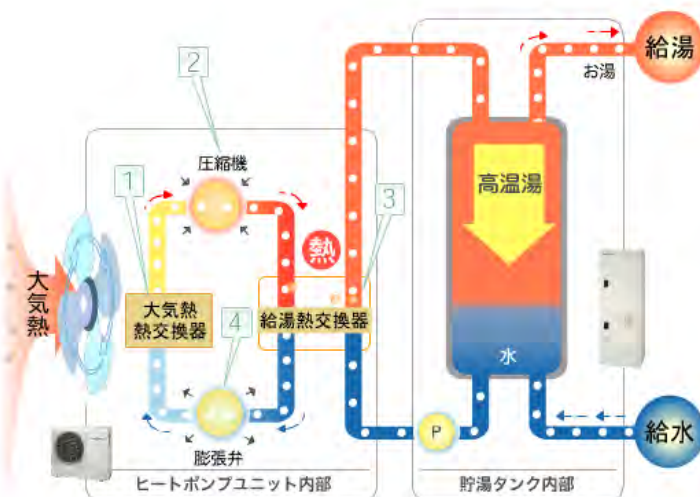


貯湯タンクユニット

※イメージ写真です。

- キレイを保つ【汚れガードパネル】
- 学習機能でかしこく制御【スマートコントロール】
- カンタン操作の【大型液晶画面】

■ お湯づくりのしくみ



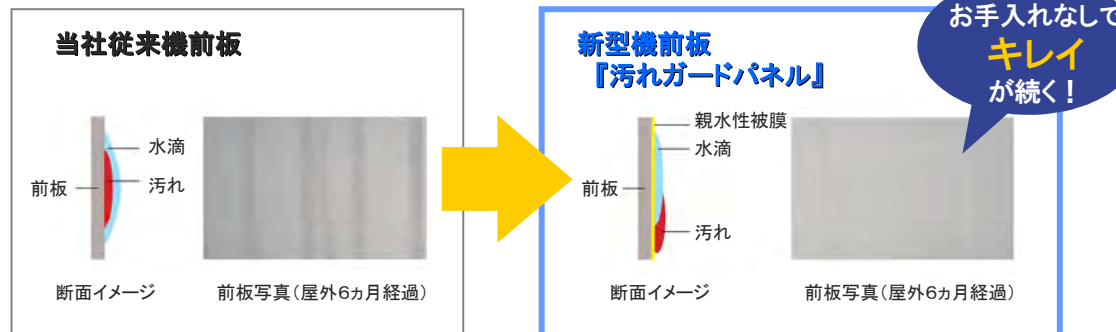
エコキュートは、自然冷媒CO2を使用したヒートポンプ方式を採用し、大気中の熱を利用して効率良くお湯をつくります。

ヒートポンプの原理

- ①CO2冷媒に空気中の熱を取り込む
- ②空気中の熱を取り込んだCO2冷媒を圧縮し 約130℃の高温にする
- ③熱交換器でCO2冷媒から水に熱を伝え、約90℃のお湯をつくる
- ④CO2冷媒を膨張し低温にする

キレイを保つ【汚れガードパネル】

貯湯ユニットの前・側板に、水滴や汚れがつきにくく落ちやすい親水性のコーティングを施しているのでお手入れが簡単です。



前板表面の汚れと水滴が一緒に流れて汚れのスジができる。

前板表面の親水性被膜により水滴がなじみ、汚れの下に入り込むことで汚れが洗い流される。

カンタン操作の【大型液晶パネル】

光るダイレクトボタンを前面に配置し、操作が分かりやすい！

■ ふろリモコン



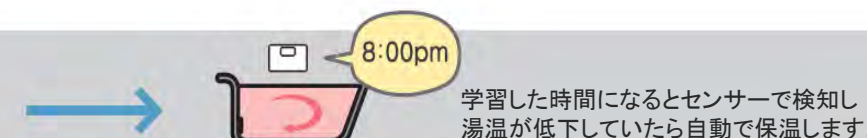
※扉を開けた状態です。

学習機能でかしこく制御【スマートコントロール】

『省エネ保温』 浴槽のお湯を温度をセンサーで検知し、温度低下時間などを学習します。検知する回数を少なくすることで、自動保温に比べ、ふろ保温時最大約35%の省エネになります。

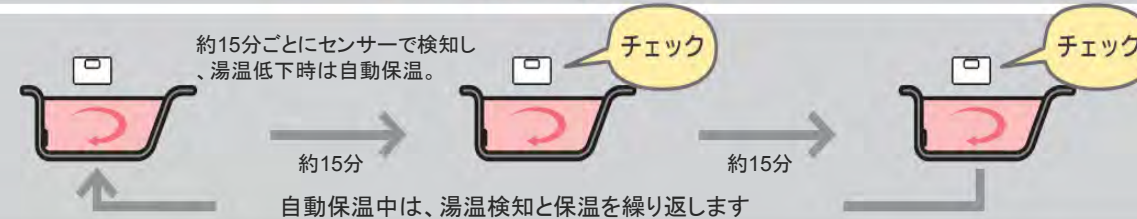
『省エネ保温』の場合

前日に学習したお湯の温度低下時間によって検知回数を少なくします。



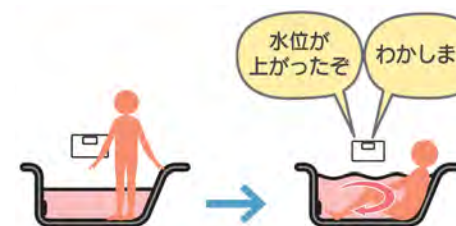
自動保温の場合

約15分ごとにセンサーで検知し、湯温低下時は自動保温。



『入浴検知追いだき』

入浴により浴槽の水位が上昇すると、センサーでお湯の温度を検知し、必要に応じてすばやく追いだきます。



『沸き増し節約』

使用量を学習して、湯切れ防止のための沸き増し運転時間を調整。

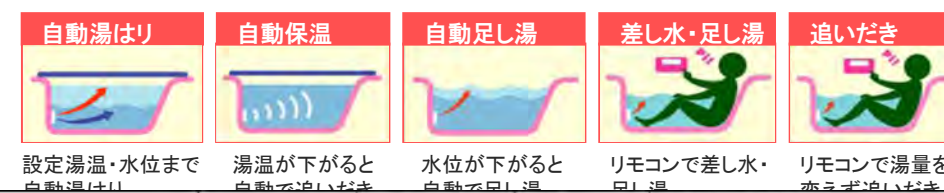
『おこのみ量沸き増し』

沸き増しする量をリモコンで調整して、無駄な沸き増しを制御。

追いだき配管の自動洗浄機能を搭載！

浴槽排水時には水道水でふろ追いだき配管を自動洗浄。追いだき配管内を清潔に保ちます。

湯はりから追いだきまで便利な【フルオート機能】



設定湯温・水位まで自動湯はり

湯温が下がると自動で追いだき

水位が下がると自動で足し湯

リモコンで差し水・足し湯

リモコンで湯量を調整して追いだき

現場名:

備考:

モデル名:

標名:

営業

設計

企画

お客様承認印

月 日

給湯