

★ 1F 床材 ★



image photo

●エクオス ロッソ

天然木の木肌感豊かで自然な風合いが魅力。水掛かりや汚れ、傷にも強いWPCフローア。

水掛かりに強い	床暖房対応可	低VOC	ペット対応【傷】【汚】	耐キャスター	車イスOK	凹み傷がつきにくい	引っかき傷がつきにくい	ホットカーペット対応	すべりに配慮	ワックス不要	抗菌
---------	--------	------	-------------	--------	-------	-----------	-------------	------------	--------	--------	----

WPCとは、木材組織にプラスチックを注入し・充填し、硬化させるDAIKEN独自の加工技術。天然木も持つ自然な美しさや風合いをいっそう際立たせながら、同時に優れた耐摩耗性・耐傷性・耐汚染性を実現しました。熱によりひび割れにも強くホットカーペットもお使いいただけます。

- ◆マットコート仕上げによる自然な木肌の風合いが特徴。
- ◆引っかき傷や凹み傷に強い、Wハードベース基材（合板を特殊強化した基材）により、耐キャスター性を実現。
- ◆ネオテック加工
スーパーファインコート：美しい光沢感を演出する
スクラッチガード機能：磨耗などによるすり傷がつきにくい
ステンガード機能：汚れの付着を防ぐ



<ビーチライト>

★ 2F 床材 ★

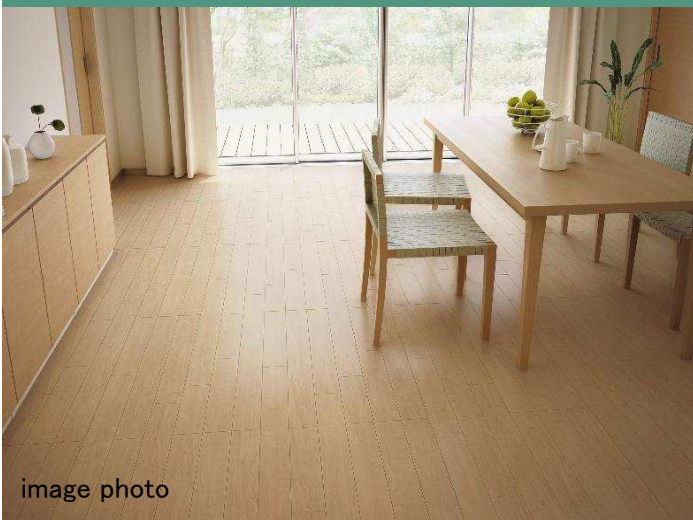


image photo

●グラフィアートファイン01

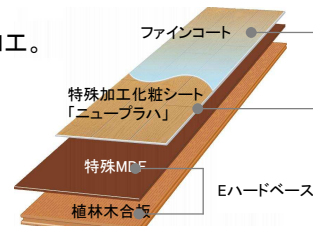
高い耐久性を持つ「Eハードベース」に、耐久性に優れた「ニュープラパ」を採用。高級感のある広幅意匠に建具と合わせやすいラインナップ。

低VOC	床暖房対応可	耐キャスター	車イスOK	凹み傷がつきにくい
引っかき傷がつきにくい	ホットカーペット対応	すべりに配慮	ワックス不要	抗菌

- ◆傷や汚れを抑えて美しく保つネオテック加工。



<ミルベージュ>



2P仕様

★ ドア ★

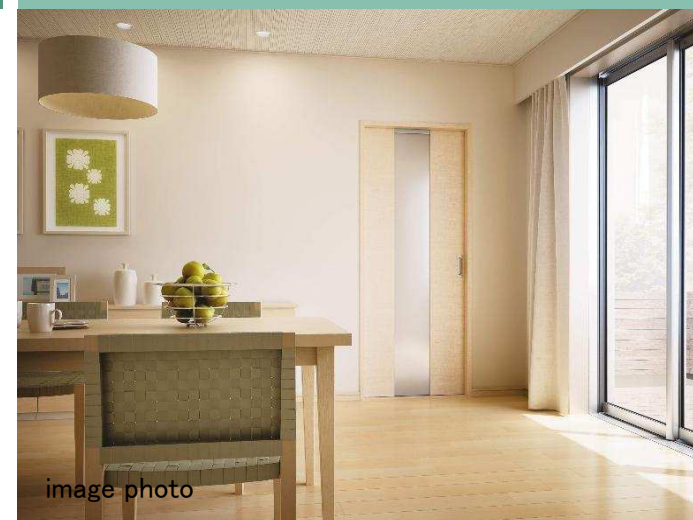
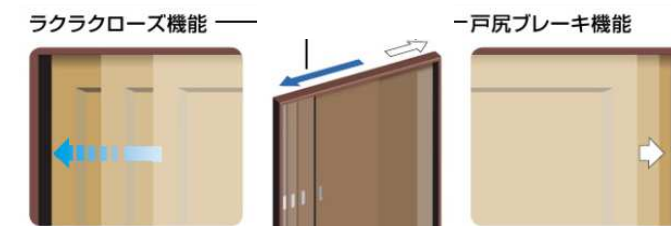


image photo

●ラクラクローズ + 戸尻ブレーキ機能



ラクラクローズ機能範囲に入ると、扉をゆっくりと引き込み、しっかりとキャッチして扉を閉めます。

明けた扉が、枠に当たる寸前にブレーキがかかり、扉と枠の当たった時の跳ね返りや不快音を抑えます。

★ クローゼット ★

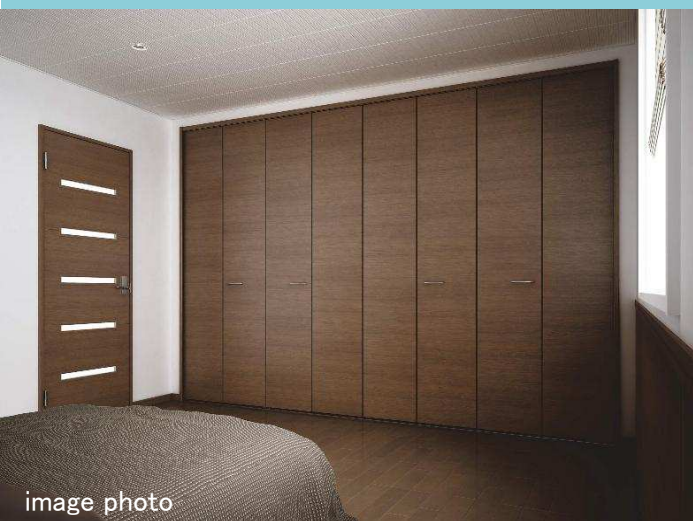
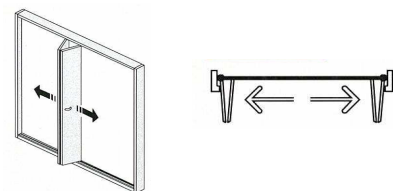


image photo

●フリーピボット兼用（上吊式）



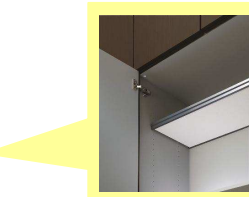
じゃばら式に開閉する扉が左右にフルオープンするため、大きなモノの出し入れもスムーズです。
4.5尺間口以上の両端は仮固定ストッパーにより、ピボット扉として使用でき、必要に応じてはずすことが可能です。

★ 玄関収納 ★



image photo

●調湿素材「さらりあ〜と」を標準採用



固定棚のほかに、自分で棚位置を変更できる自在棚がついています。特に「さらりあ〜と」装着自在棚は湿気や悪臭をしっかり吸収します。

●設置角度をアレンジできます。



*水平にした場合



*前傾にした場合

棚板は拭くだけで、簡単に汚れが落とせます。樹脂製なので水洗いも可能です。さらにオーソドックスな水平と、出し入れのしやすい前傾の2種類に対応。どちらもダボの位置を付け変えるだけで、簡単に変更できます。



※建具枠色は全てホワイト色になります。

LDK

H-1

Y 3 デザイン

数量

H-2

T 7 デザイン

数量

H-3

U 8 デザイン

数量

H-4

D 2 デザイン

数量

LDK物入れ

H-7

U 0 デザイン

数量

1 F 寝室

H-7

U 0 デザイン

数量

引戸 引手

RNデザイン サテンシルバー

LDK・洋室他

[空錠] RPD76-ZN

洗面所

[間仕切錠] RPD72-ZN

トイレ

[表示錠] RPD73-ZN

1 F トイレ

H-5

U 4 デザイン

数量

2 F トイレ

H-

U 0 デザイン

数量

洗面脱衣室

H-6

Y 8 デザイン

数量

2 F 洋室、納戸、和室

H-7

U 4 デザイン

数量

サンルーム

D-3

U 8 デザイン

数量

D-4

D 2 デザイン

数量

D-2

T 7 デザイン

数量

Wシリーズ

建具プラン①
(大建仕様)

ご注意
※画像は印刷のため、実物の色や材感と異なります。実際の色は現物サンプル等でご確認ください。

現場名 : _____

備考 : _____

モデル名 : _____ 棟名 : _____

営業	設計	企画	お客様承認印
			月 日



クローゼット

横木目

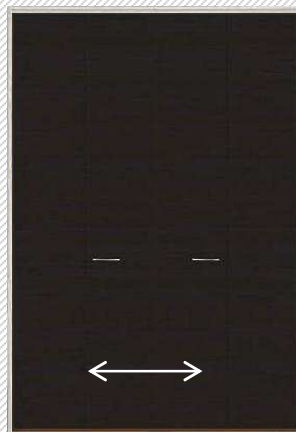
※建具枠色は全てホワイト色になります。

C-1



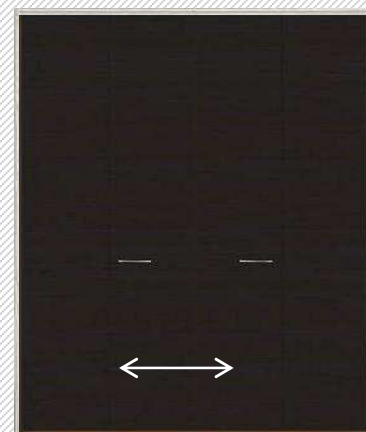
(W735×H2035)

C-2



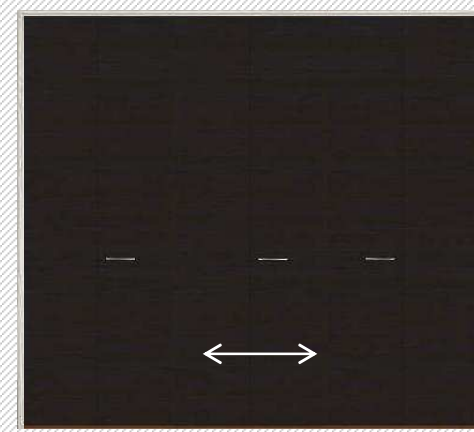
(W1190×H2035)

C-3



(W1644×H2035)

C-4



(W2450×H2035)

数量

数量

数量

レール



三方枠 (下レール付)



四方枠 ※和室のみ

※四方枠の場合 H2045になります。

クローク収納 取手



角型 塗装シルバー



FEX13-21

床材



【1F】
エクオス ロッソ
ビーチライト

数量

坪



【2F】
グラフィアートファイン01
ミルベージュ

数量

坪

框



WPCマットコート玄関框
ハードメープル21

玄関収納

【1F世帯】



※画像はイメージです



ハンドルスタイル (横木目)



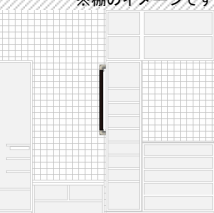
ハンガーユニット



フラップ式ハンチユニット



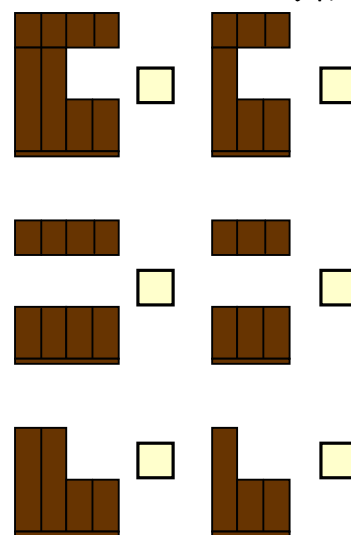
ハンガーユニット



※棚のイメージです。

【2F世帯】

W1200タイプ



造作材

各色はホワイト色になります。



①回り縁 (巾木として使用)
9×35×4000mm (10本入)

②窓枠
20×105×4000mm (2本入)
※MDFアングルしゃくり付

③UB枠
21×135×4000mm (2本入)

④洗面窓台
21×200×4000mm (2本入)

⑤小口シート

⑥階段笠木
24×154×4000mm (1本入)

⑦エンド部材

キッチンカウンター

各色は建具と同色になります。



数量

30×300×3010mm (1本入、R付・R無)

30×300×1810mm (1本入、R付・R無)

数量

数量

数量

数量

数量

カウンター

各色は建具と同色になります。



36×450×1810mm

数量

36×450×3010mm

数量

36×600×3010mm

数量

L型手摺

各色は建具と同色になります。



ML

手摺32L型セット (トイレ・洗面)

※写真はML×ゴールドです。

階段 ニューステージ

数量

ML

手摺 システム手摺35型

数量

数量

数量

数量

Wシリーズ

建具プラン② (大建仕様)

※画像は印刷のため、実物の色や材感と異なります。実際の色は現物サンプル等でご確認ください。

現場名:

モデル名:

棟名:

備考:

営業

設計

企画

お客様承認印

月 日